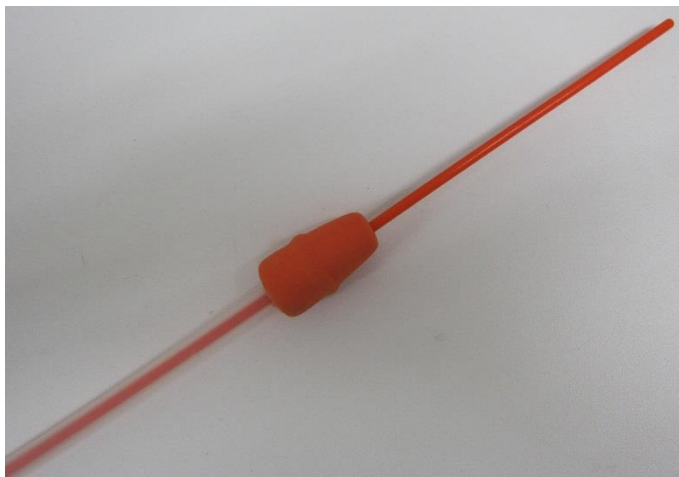


新発売

初産用子宮内注入用カテーテル



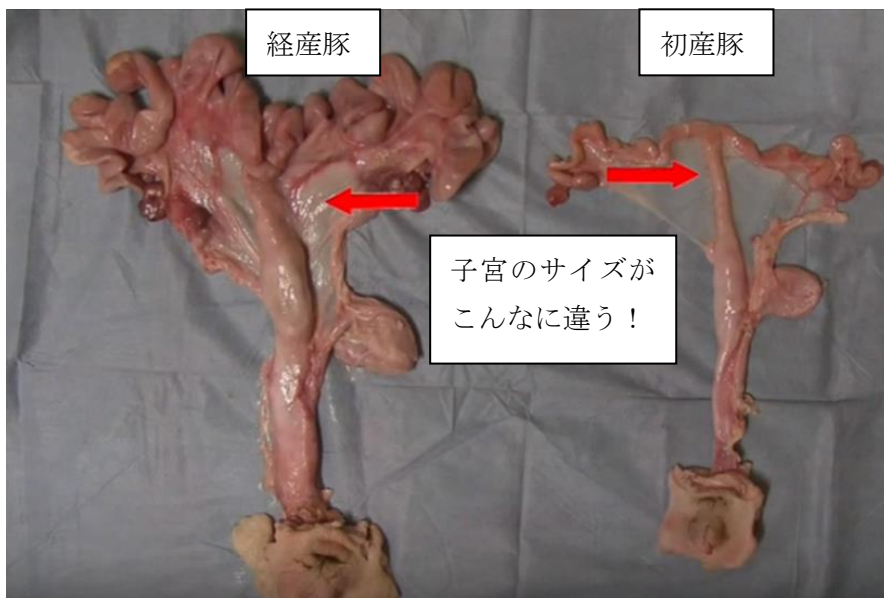
# PCAI セット初産用



初産豚の子宮頸管は未発達なため、

**細く・短く・一度絞まるとなかなか緩まない**のが特徴です。

そのため、従来の経産用の子宮内注入用カテーテルでは、挿入が上手く出来ませんでした。



PCAI セット初産用は、初産専用開発されたカテーテルで、初産用のフォームガイド（スポンジカテーテル）の採用に加え、**新開発の内筒が経産用に比べ、細く・短く・柔らかい**ため、挿入しやすく改善されているのが特徴です。

▼ 器材紹介のホームページ  
<http://www.gpf.co.jp>

精液カウンターや精液保存庫、AIクリッパーなど各種人工授精関連商品の情報や生産管理情報を掲載しております。大量購入時の価格や自農場で使う人工授精のご相談も承っておりますので、お気軽にお問い合わせ下さい。



グローバルピッグファーム株式会社

〒377-0052 群馬県渋川市北橘町上箱田800

E-mail [kizai@gpf.co.jp](mailto:kizai@gpf.co.jp)

TEL 0279-52-2906 FAX 0279-52-2996