

動物にやさしい環境衛生資材

MS ドライケア

私たちグループは、豚に環境衛生資材を初めて適用しました

グローバルピッグファーム株式会社
農場生産サービス 0279-52-2906



経緯

- 環境衛生資材(吸湿剤)の重要性を早くから考慮し、豚に適用してきました。
- コスト面を考え直輸入することになりました。
- 従来品からさらに吸水性アップ、ダストフリーに一新したことで、使い勝手が向上しました。

成分及び特徴

- 成分

- 海藻(65%)、粘土(13%)、カオリン(10%)、植物抽出物(8%)、精油(2.8%:ユーカリ、ローレル、レモン)、ユッカ・シゲラ(1.2%)

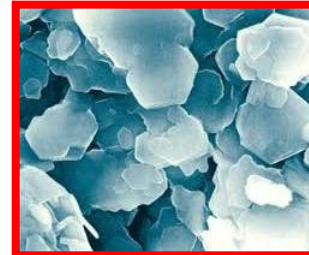
- 特徴

- 灰白色、独特なハーブの香り、pHは中性
- 強力な吸水性 (1kgで2.0kg以上を吸い取る)
- 床に広がりやすく、ダストを起こさない
- 海藻が主成分だが、粘土混入でミストラルの触感に近づいた反面、生分解性は若干減少した(ゴールドダストより使い勝手向上)
- サルモネラ菌、大腸菌の混入なし、細胞毒性もなし EU安全性基準合格、目、皮膚、気道への刺激性なし

MS Dry Care : MS ドライケア

What do we find in MS ドライケア?

Kaolin カオリン



Yucca ユッカ



Seaweed = Ascophyllum

海藻の一種: アスコフィルム



Essential oils 必須植物油配合

Eucalyptus ユーカリ

Lemmon レモン

Laurer ローレル



MS Dry Care : MS ドライケア

- Ascophyllum:



- * Absorption of water. (> 200%) **最大吸水力大**

- * Keeps the product free rolling.

配水管で固まりにくい

- Essential oils; Eucalyptus, Citric, Laurer



- * Flavour and taste.

- * Smell/Odour

- * Bacteriostatic

独特の香り

におい

静菌作用



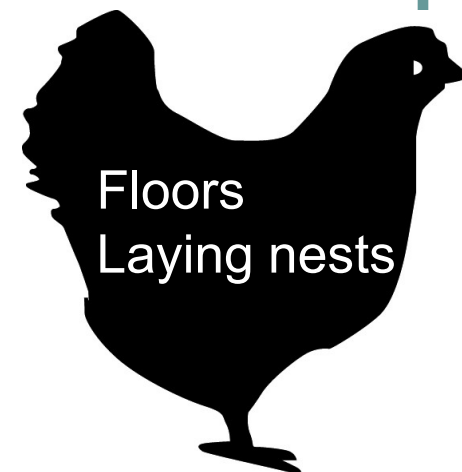
MS Dry Care MS ドライケア

What is MSドライケア?

- 環境衛生パウダー A hygiene powder for



分娩舎
タタキ床、
母豚に適用します



使い方と効果

- 子豚に、母豚にまぶす
 - 生まれたばかりの子豚を冷えから守る(保温効果)
 - 外陰部周囲、乳房、産後の外陰部の感染防止
 - 子豚処理時の断尾、去勢、へその緒、耳刻場所の感染予防
- 保温箱、下痢などの濡れた床面に
 - 2.0倍量の吸水力は、このクラス最大級です。乾燥＝細菌増殖できません
 - 保温箱、ナースケネル、排糞場所などの乾燥保持に散布
- 里子や子豚のケンカ防止に
 - さまざまな効果があるハーブの作用
 - 匂い＝マスキング効果
 - リラックス効果＝ケンカ防止、安静作用

その他

販売単位

25kg(紙袋)

価格はお問い合わせください(送料込み)

ボリュームディスカントはご相談ください

